

Cette page explique comment lier à la GED et utiliser une base de données externe. Par base de données externe on entend toute base qui n'est pas configuré via le fichier instance.conf

## Configuration de la source

Si la base de données externe est de type MySQL ou SQL Server vous pouvez passer directement à l'étape suivante : Lier la source et la GED.

Pour tous les autres types de base de données il faudra configurer une source de données ODBC.

### Sous Windows

<html>/!\ Nous voulons administrer les pilotes ODBC 32 bits </html> il faut donc **obligatoirement passer via le terminal** si votre système est un 64 bits car le raccourcis présent dans *Outils d'administration* pointe vers l'administrateur pour les pilotes 64 bits.

En ligne de commande sur un système 32 bits:

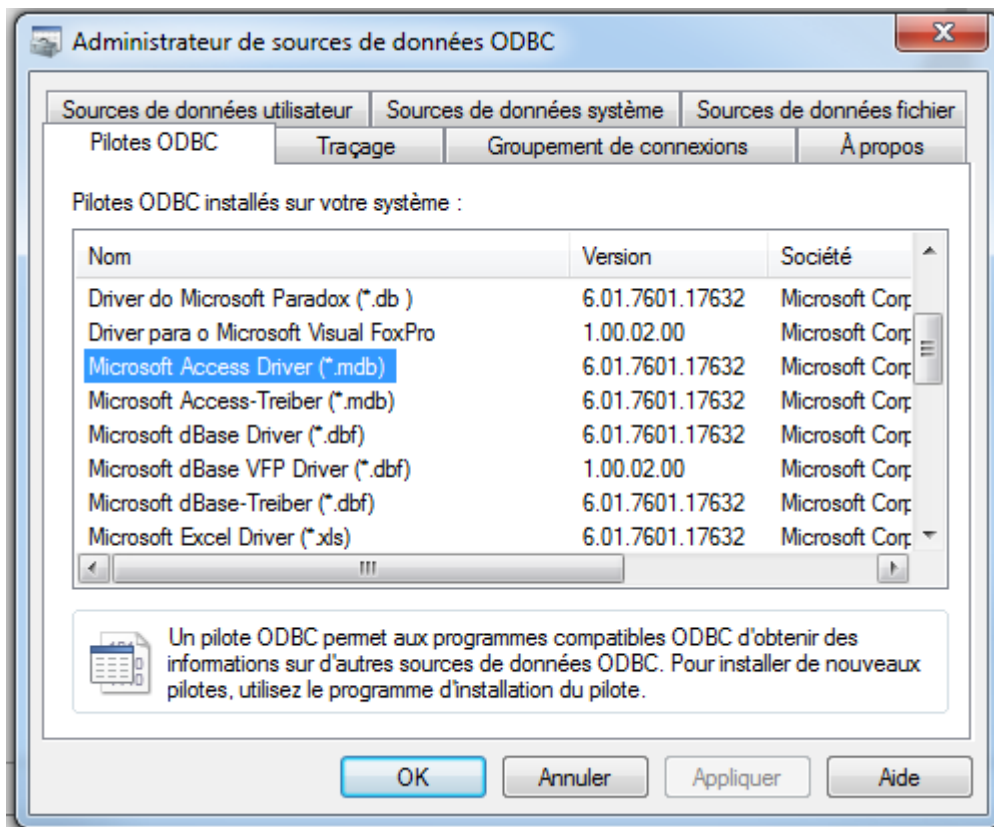
```
C:\Windows\System32\odbcad32.exe
```

En ligne de commande sur un système 64 bits:

```
C:\Windows\SysWOW64\odbcad32.exe
```

Vous pouvez vérifier dans l'onglet *Pilotes ODBC* que le pilote ODBC pour votre base de données est bien installé sur votre système. Si ce n'est pas le cas installez-le préalablement.

*Liste de pilotes ODBC installés.*



Il faut ensuite créer une nouvelle source de données via l'onglet *Sources de données systèmes* en cliquant sur *Ajouter*. On sélectionne dans la liste le pilote ODBC qui nous intéresse.

Il reste alors à paramétrer l'installation via la fenêtre qui se présente.

## Tutoriel : Microsoft Access

Suivez les instructions pour configurer la source

Dans la liste des pilotes vérifiez que vous avez bien le pilote Microsoft Access Driver.

From:

<http://wiki.ezdev.fr/> - **EzGED Wiki**

Permanent link:

<http://wiki.ezdev.fr/doku.php?id=odbc&rev=1369732185>

Last update: **2023/03/17 09:56**

