

Indexeur tous formats

L'indexeur tous formats est un script facilitant l'indexation. En fait il réalise en une seule étape deux opérations :

1. OCRisation.
2. Extraction de texte.

Il est possible de le le mettre en place manuellement ou via un assistant.

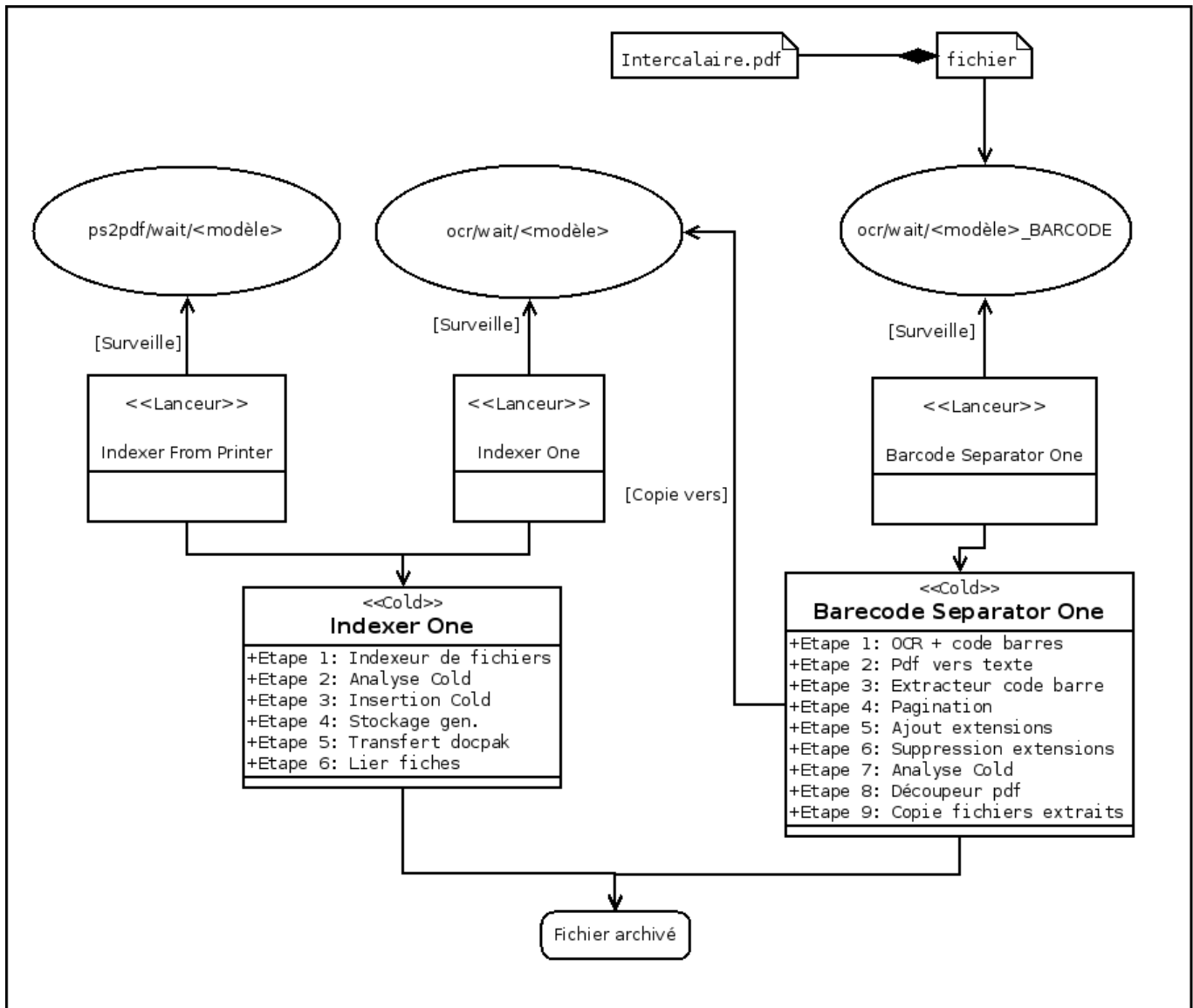
Assistant

L'assistant se nomme *Indexeur de fichiers tous formats avec création des structures de liste (version ONE, indexation manuelle)*

Nb: cet assistant correspond à la notion commerciale de EzGED One

L'assistant vous demandera de saisir un *nom de modèle*. Voici ce que va réaliser l'assistant :

1. Création de 3 lanceurs :
 1. Un lanceur nommé *cold Indexer One <nom de modèle>*
 2. Un lanceur nommé *cold Indexer From Printer One <nom de modèle>* pointant sur *ps2pdf\wait\<nom de modèle>* et redirigeant vers le *cold Indexer One <nom de modèle>*
Votre copieur devra pointer sur ce répertoire pour envoyer des flux d'impression PostScript.
 3. Un lanceur nommé *cold Barcode Separator One <nom de modèle>*
2. Création de deux colds :
 1. *Indexer One <nom de modèle>* : c'est ce cold qui indexe les documents dans la GED.
 2. *Barcode Separator One <nom de modèle>* : ce cold se charge de découper un fichier en plusieurs documents (grâce à un intercalaire code barre). Il réalise ensuite une copie de chaque fichier vers le répertoire écouté par le lanceur *cold Indexer One <nom de modèle>*



Nb: L'indexeur de fichiers sera ajouté comme première étape du cold *Indexer One* <nom de modèle> avec ses paramètres par défaut. Veuillez vous reporter à la section ci-dessous ([paramétrage manuel](#)) pour plus de détails sur les paramètres de l'indexeur.

Paramétrage manuel

Il est tout à fait possible d'utiliser l'indexeur sans passer par l'assistant. Pour cela il faut ajouter le script en **première étape** du cold. Vous le trouverez dans la liste des scripts disponibles sous le nom de **Indexeur de fichier (tous formats)**.

Aperçu des paramètres :

Paramètre	Description	Valeurs possibles
compressionlevel	Niveau de compression	0 - Pas de compression
		1 - Compression maximale
		2 - Compression moyenne (défaut)
		3 - Compression minimale

Paramètre	Description	Valeurs possibles
Fichier <format de fichier>	Politique d'indexation pour ce format de fichier	1 - Source seulement
		2 - Destination seule
		3 - Source et destination

Source = fichier original. Destination = le fichier après OCR.

Où <format de fichier> est l'un des format suivant : Pdf image, Pdf formulaire, PostScript, email (msg et eml), tif, jpeg, office, zip, html.

Pour savoir quelle est la valeur par défaut pour un type de fichier référez-vous au formulaire de paramétrage de l'étape une fois que vous aurez ajouté l'indexeur.

From:

<http://wiki.ezdev.fr/> - **EzGED Wiki**

Permanent link:

<http://wiki.ezdev.fr/doku.php?id=doc:admin:cold:indexeur&rev=1372067062>

Last update: **2023/03/17 09:56**

