

Voici une liste des problèmes connus concernant principalement l'installation et la configuration de la GED.

## Chargement des docs en mode vignettes lent

Une des causes possible est la présence d'un document protégé/sécurisé ou endommagé.

## Problèmes de création des vignettes

- Vérifiez que le chemin vers le répertoire d'installation d'ImageMagick se trouve bien dans les variables d'environnement du système.
- La présence d'une vignette noire peut être causée par une mauvaise installation ou une mauvaise version de GhostScript. Vérifiez qu'il est correctement installé ou essayez de le réinstaller (vous le trouverez dans le répertoire tools).
- Si vous avez la vignette par défaut associée au type de fichier et le message d'erreur ***Impossible de créer la vignette pour l'image***, vérifiez que ImageMagick est correctement installé et que l'exécutable convert.exe est bien présent dans le répertoire d'installation d'ImageMagick.

## Chargement infini

Vérifiez que votre anti-virus ne bloque pas les données envoyées du serveur en les considérant comme malveillantes, ce qui peut-être le cas des applets.

## Applets Java

- **MissingResourceException** : vérifier que la version de java est bien à jour. Une telle erreur, qui concernait le chargement des fichiers de langue, a été rencontrée pour des version de Java < 1.6.0\_32

## Plugin Java désactivé

Pour ce problème veuillez consulter la [page de documentation sur java](#)

# Doublement des backslashes

Lorsque vous saisissez une valeur contenant un backslash ( \ ) dans un champ de saisie, celui-ci après soumission du formulaire est doublé.

Solution : vérifiez votre fichier de configuration php.ini (généralement dans C:\nchp\Apache2\php\php.ini) à la recherche des paramètres **magic\_quotes\_gpc**, **magic\_quotes\_runtime** et **magic\_quotes\_sybase** en vous assurant que leur valeur est à **Off**

Si vous ne trouvez pas ces variables php leur attribura leur valeur par défaut qui est à *On*. Ajoutez donc ceci dans le fichier php.ini :

```
; Magic quotes for incoming GET/POST/Cookie data.
magic_quotes_gpc = Off

; Magic quotes for runtime-generated data, e.g. data from SQL, from exec(),
etc.
magic_quotes_runtime = Off

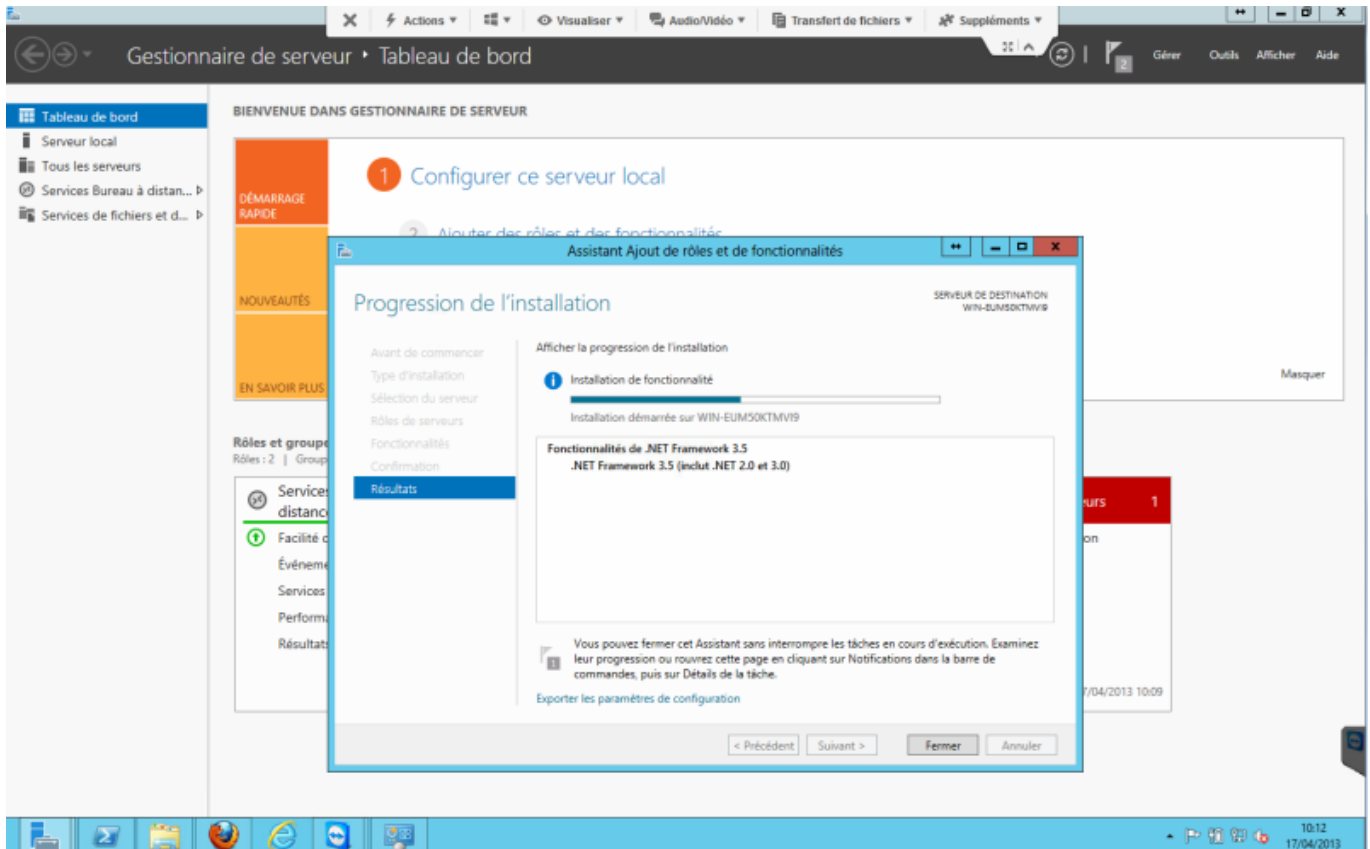
; Use Sybase-style magic quotes (escape ' with '' instead of \').
magic_quotes_sybase = Off
```

Nb : les lignes précédées d'un ; ne sont pas obligatoires (ce sont des commentaires) mais vous serviront à savoir de quoi il s'agit.

# Les mails au format .msg ne se convertissent pas

Symptôme : les mails sont bien archivés mais toujours dans leur format d'origine (.msg )

Résolution: Vérifiez que le .NET Framework 3.5 est bien installé.



From: <http://wiki.ezdev.fr/> - **EzGED Wiki**

Permanent link: <http://wiki.ezdev.fr/doku.php?id=assistance&rev=1366271636>

Last update: **2023/03/17 09:56**

